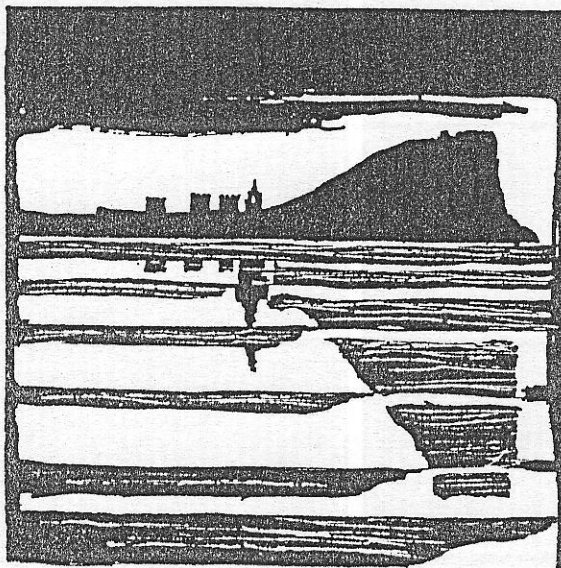


AYUNTAMIENTO DE GIJON



Plan Especial
de Protección y Reforma Interior
del Cerro de Santa Catalina

**INFORMACION Y NORMATIVA
PARTICULARIZADA DE LOS EDIFICIOS**

MANZANA

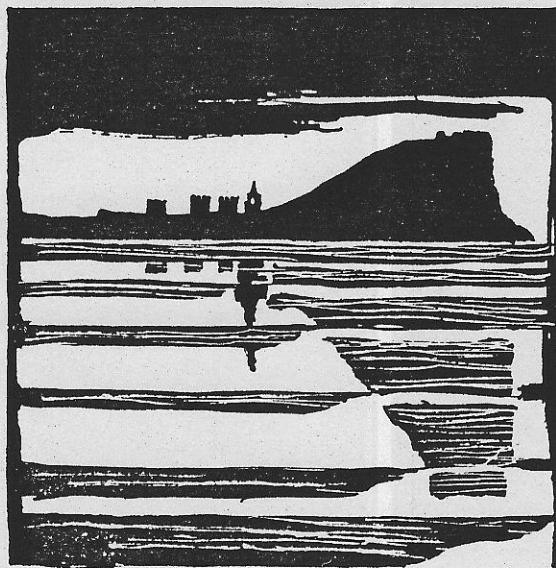
M | 1 | 0 |

EDIFICIO

| 1

Melquiadez Alvarez, 5-Contracay, 3

AYUNTAMIENTO DE GIJON



Plan Especial
de Protección y Reforma Interior
del barrio de Cimadevilla

FICHAS DE INFORMACION

MANZANA

EDIFICIO

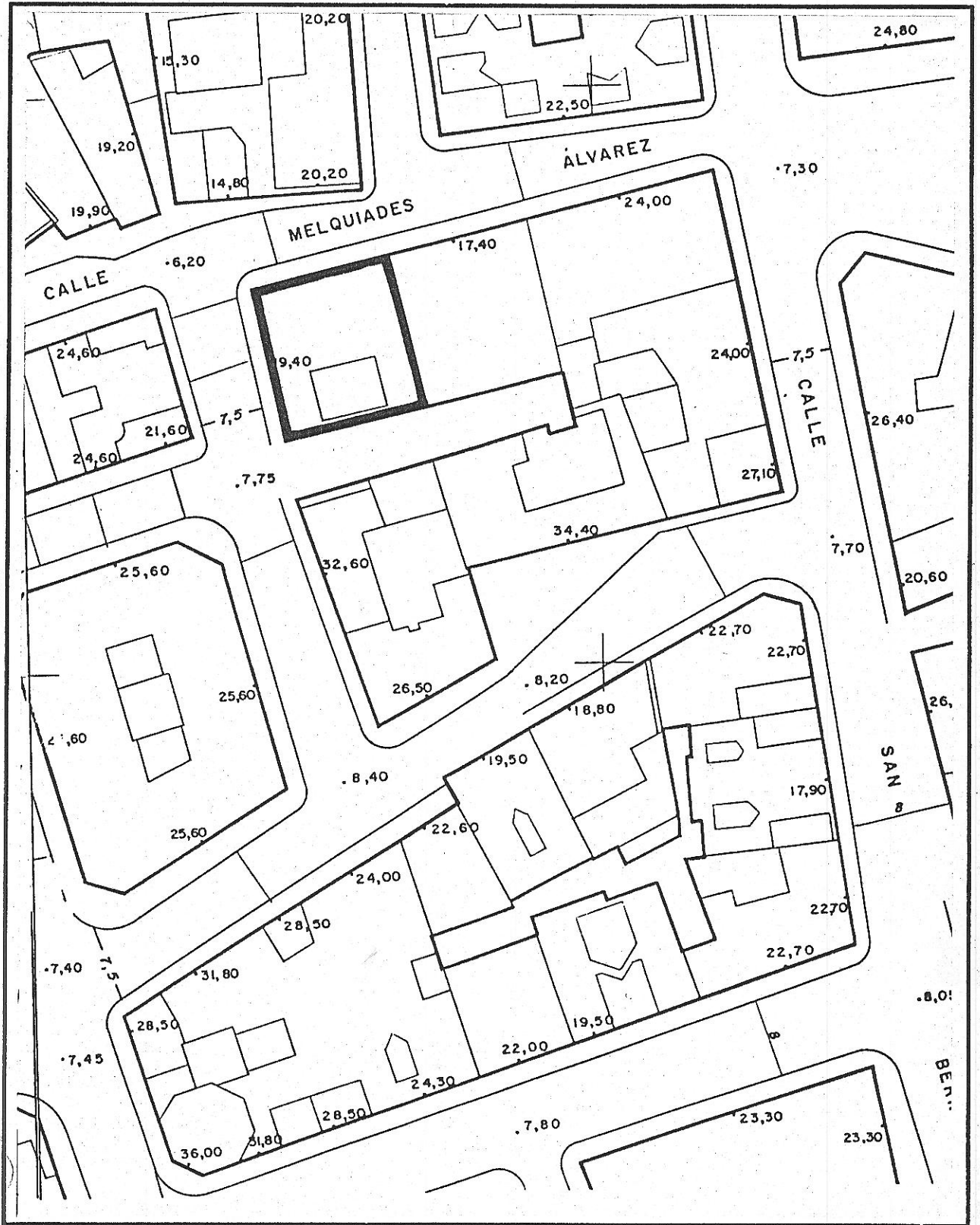
| 11 | 16 |

| 1 |

características del edificio

□ □ □ □ □

1 LOCALIZACION



© Fichas de información y análisis de actuaciones de rehabilitación ARC/GRUSA

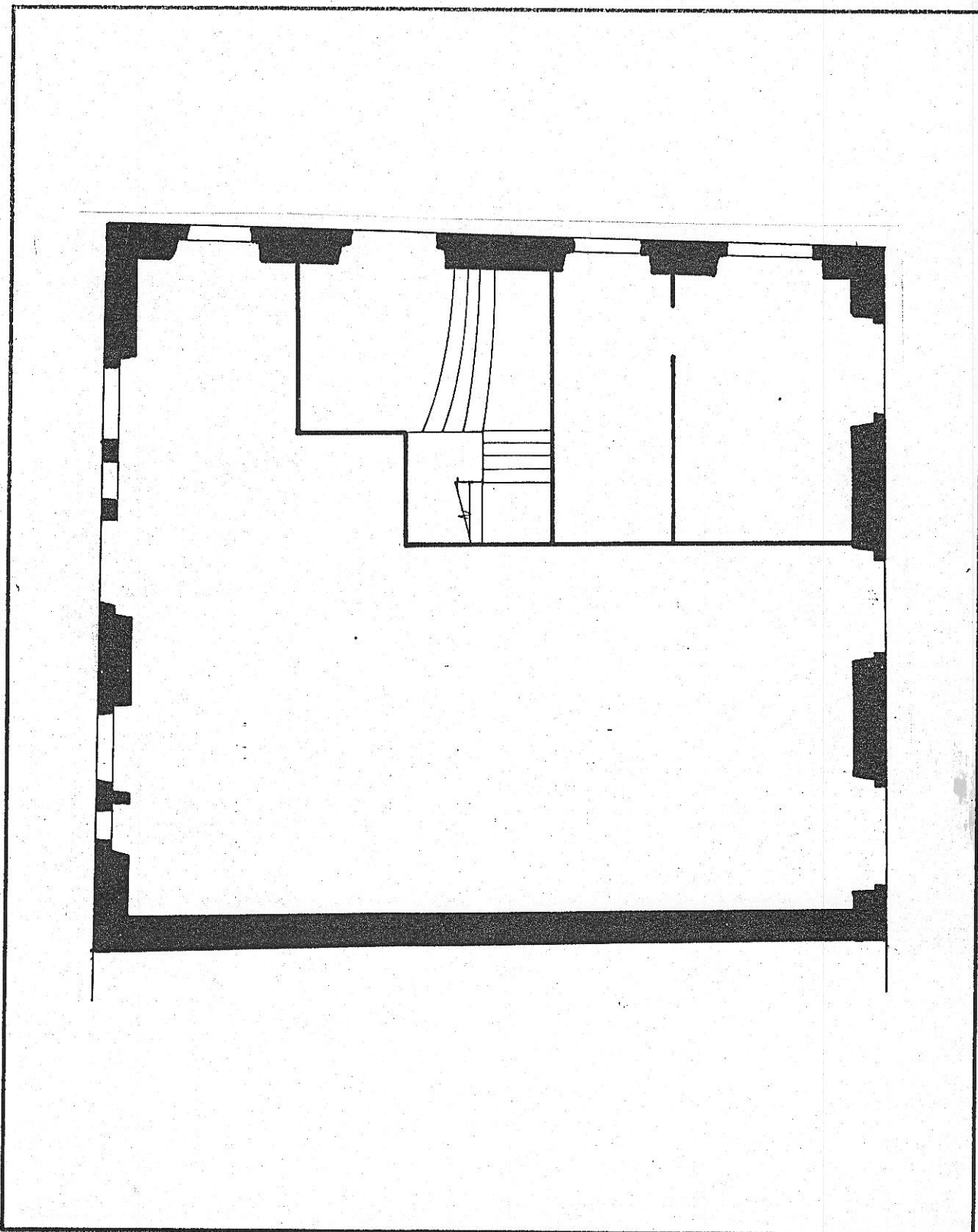
M1001

edificio C/ Melquiades Alvarez, 5- Contracay 3

código del edificio

| | | | | | |
|--|--|--|--|--|--|
| | | | | | |
|--|--|--|--|--|--|

ESTADO ACTUAL: PLANTA BAJA



© Fichas de información y análisis de actuaciones de rehabilitación ARC/CRUSA

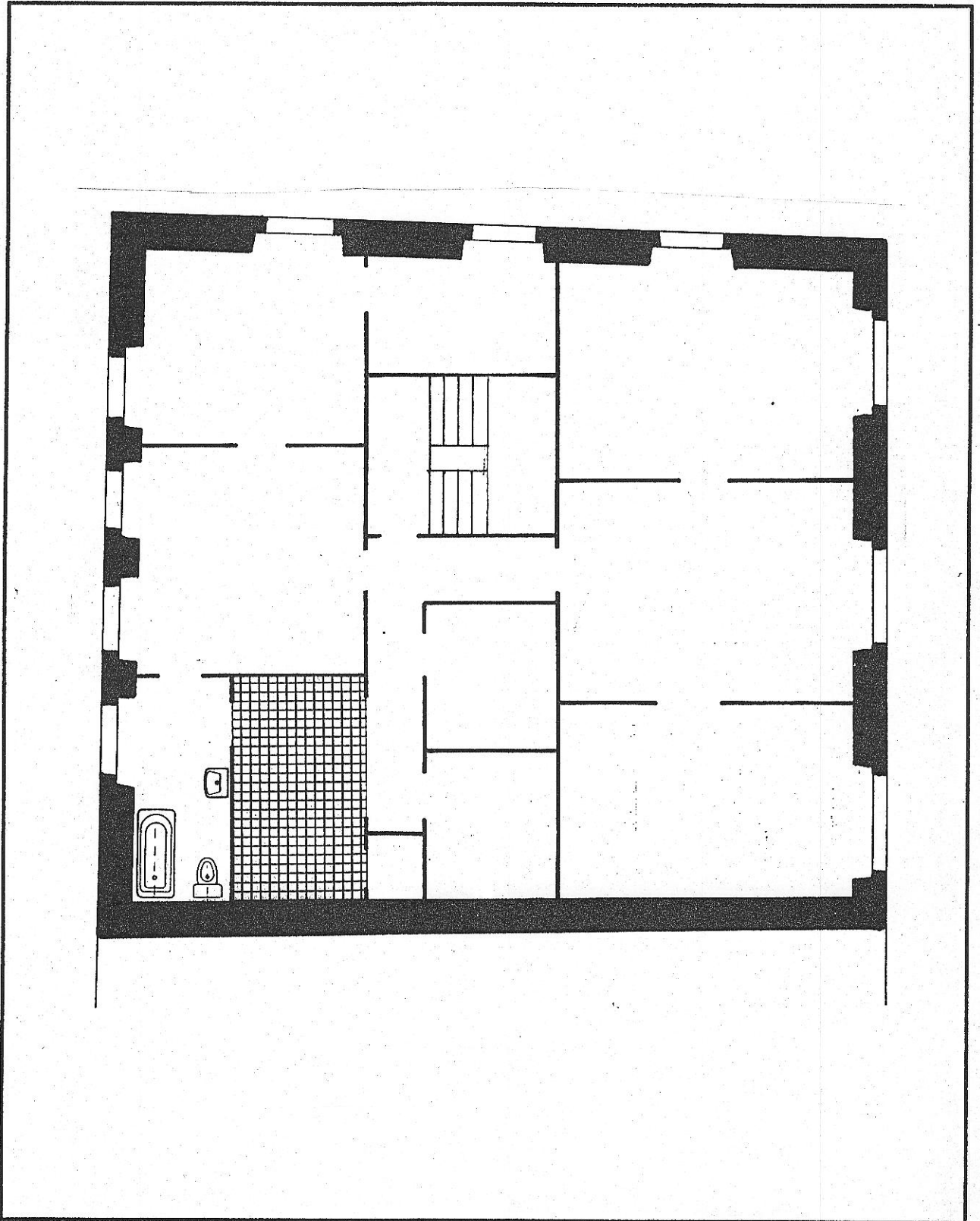
M10 01

edificio C/ Melquiades Alvarez 5- Contracay 3

código del edificio

| | | | | |
|--|--|--|--|--|
| | | | | |
|--|--|--|--|--|

ESTADO ACTUAL: PLANTA TIPO



© Fichas de información y análisis de actuaciones de rehabilitación ARC/GRUSA

MELQUIADES ALVAREZ, 5
CONTRACAY, 3

M100A

edificio

código del edificio

| | | | | |
|--|--|--|--|--|
| | | | | |
|--|--|--|--|--|

DOCUMENTACION FOTOGRAFICA



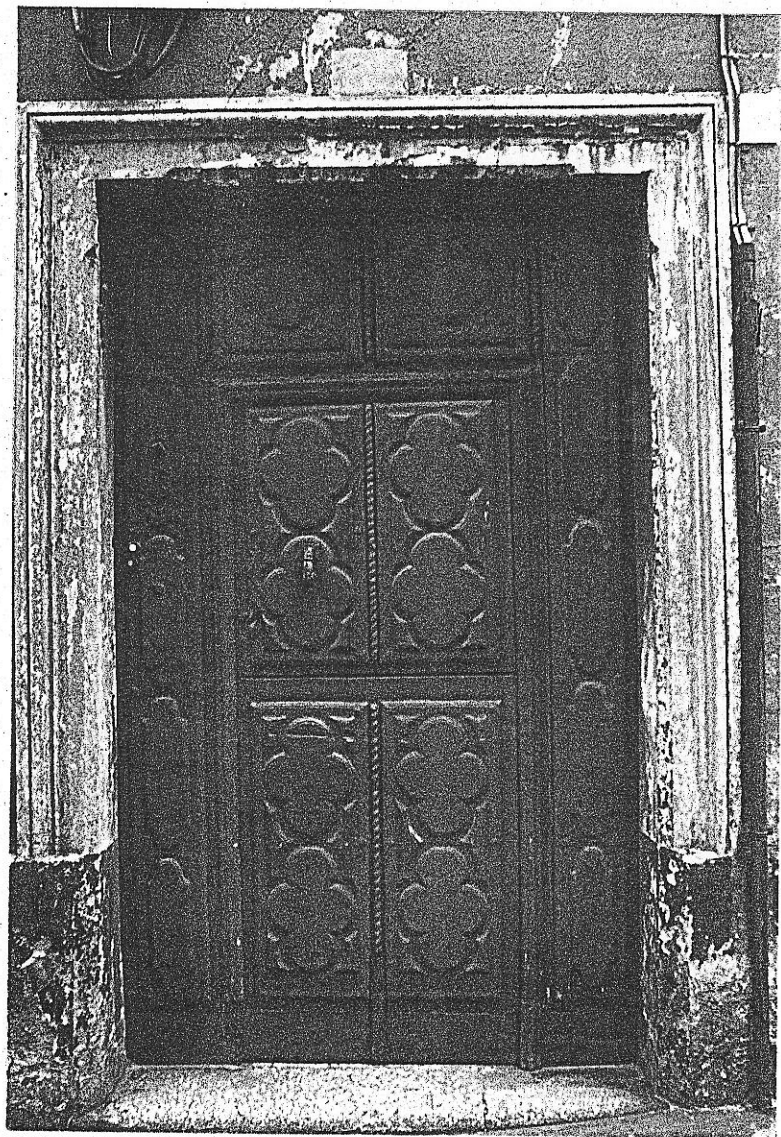
H1001

edificio

código del edificio

| | | | | | |
|--|--|--|--|--|--|
| | | | | | |
|--|--|--|--|--|--|

DOCUMENTACION FOTOGRAFICA



© Fichas de información y análisis
de actuaciones de rehabilitación
ARC/GRUSA

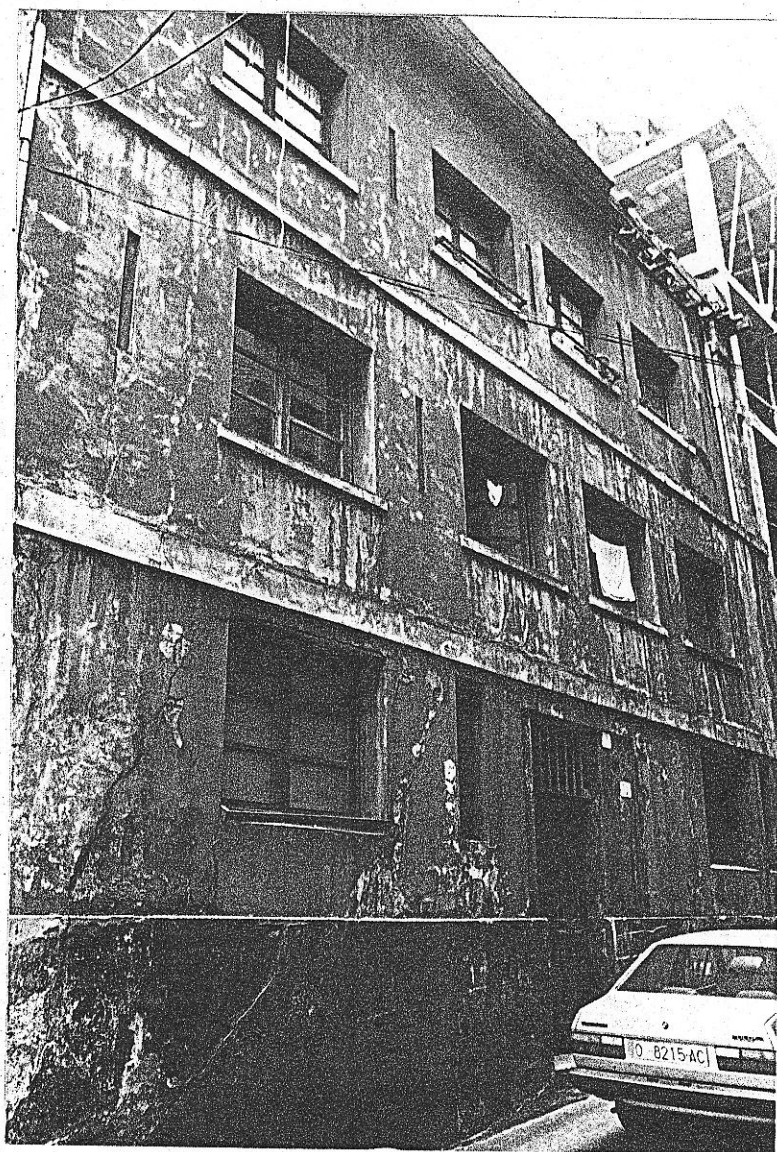
MIO 01

edificio

código del edificio

| | | | | | |
|--|--|--|--|--|--|
| | | | | | |
|--|--|--|--|--|--|

DOCUMENTACION FOTOGRAFICA



Fichas de información y análisis
de actuaciones de rehabilitación
AKC. GRUSA



M1001

edificio

código del edificio

| | | | | |
|--|--|--|--|--|
| | | | | |
|--|--|--|--|--|

DOCUMENTACION FOTOGRAFICA



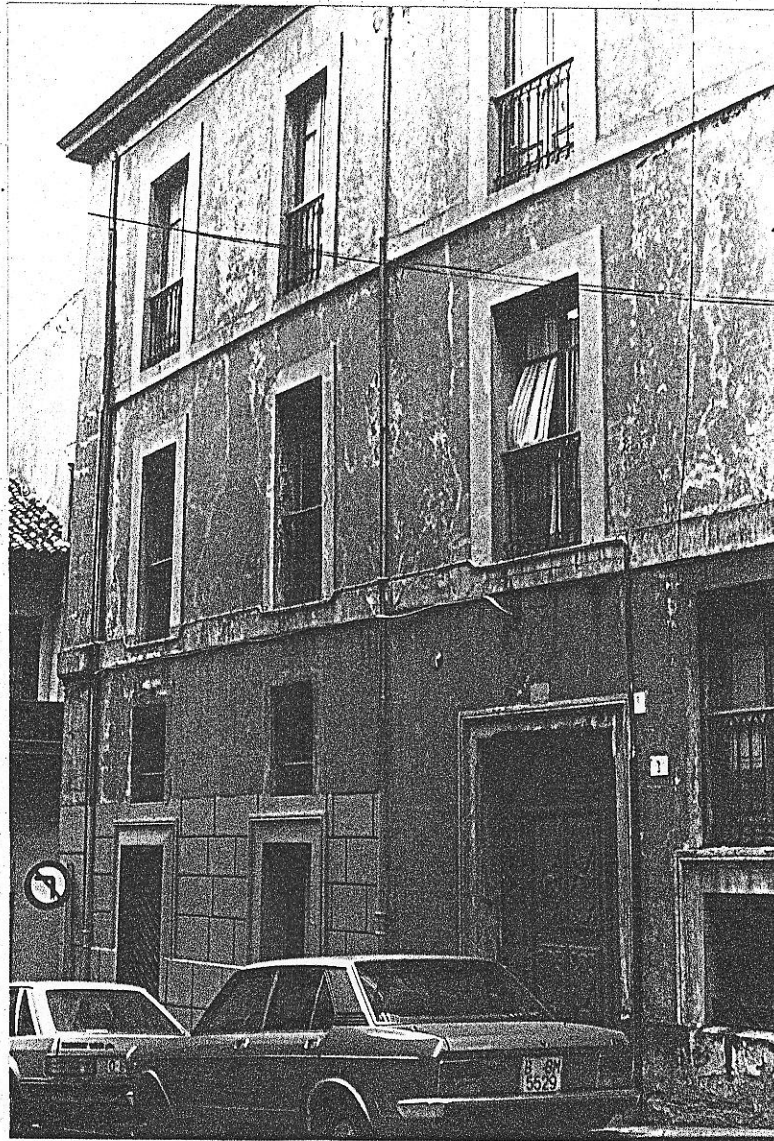
M1001

edificio

código del edificio

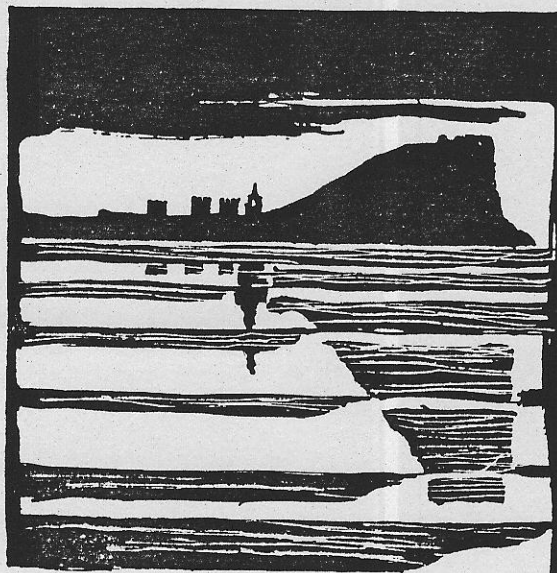
| | | | | |
|--|--|--|--|--|
| | | | | |
|--|--|--|--|--|

DOCUMENTACION FOTOGRAFICA



© Fichas de información y análisis
de actuaciones de rehabilitación
ARC/GRUSA

AYUNTAMIENTO DE GIJON



Plan Especial
de Protección y Reforma Interior
del barrio de Cimadevilla

FICHAS DE NORMATIVA

MANZANA

EDIFICIO

M 110

1/1

M/001

N.º 2

Dirección Melquiades Alvarez 5 c/v a Contra CayManzana M 110 Edificio 101

CALIFICACION Y NORMATIVA DE ACTUACION

CALIFICACION P4

EDIFICIO CON NORMATIVA DE PROTECCION GRADO 1 SITUACION 4

APLICACION DE LA CALIFICACION

EDIFICIOS CON VALOR EN LA CONFORMACION DEL AMBIENTE URBANO, CON TIPOLOGIA Y ORGANIZACION INTERIOR INADECUADA

TIPOS DE ACTUACIONES GENERALES AUTORIZADAS:

REESTRUCTURACION INTERIOR

Se autorizan con carácter general las obras parciales de mantenimiento, reparación y consolidación

OTROS TIPOS DE ACTUACIONES GENERALES AUTORIZADAS:

TIPO DE ACTUACION PREFERENTE:

TIPOS DE ACTUACIONES GENERALES EXCLUIDAS:

AMPLIACION; DEMOLICION Y SUSTITUCION

ELEMENTOS DISCONFORMES FUERA DE ORDENACION:

CONDICIONES ESPECIFICAS DE LAS ACTUACIONES EN EL EDIFICIO

Se aplicarán las Condiciones específicas elaboradas por el Equipo Redactor del PERI, con nº de Registro 8.338 de 12 de Mayo de 1.988.

N.3

edificio

M1001

código del edificio

| | | | | |
|--|--|--|--|--|
| | | | | |
|--|--|--|--|--|

OBRAS DE ADECUACION ARQUITECTONICA DE ELEMENTOS EXTERIORES

CALIFICACION

EDIFICIO CON NORMATIVA DE PROTECCION



Fichas de información y análisis
de actuaciones de rehabilitación
ARC/GRUSA



OBRAS NECESARIAS DE CARACTER ORDINARIO
(Exigibles/Art. 181 de la Ley del Suelo)

OBRAS NECESARIAS DE CARACTER EXTRAORDINARIO
(Exigibles/Art. 182 de la Ley del Suelo)

Restitución fachada conforme al edificio, con huecos de balcones o con galería.

N.3

edificio

M1001

código del edificio

| | | | | |
|--|--|--|--|--|
| | | | | |
|--|--|--|--|--|

OBRAS DE ADECUACION ARQUITECTONICA DE ELEMENTOS EXTERIORES

CALIFICACION

EDIFICIO CON NORMATIVA DE PROTECCION



Fichas de información y análisis
de actuaciones de rehabilitación
ARC/GRUSA
©

OBRAS NECESARIAS DE CARACTER ORDINARIO
(Exigibles/Art. 181 de la Ley del Suelo)

Reparación general de fachada.

OBRAS NECESARIAS DE CARACTER EXTRAORDINARIO
(Exigibles/Art. 182 de la Ley del Suelo)

Modificación fachada de local, con hueco de -
proporciones acordes con los huecos de balcones
superiores, a eje de los mismos.